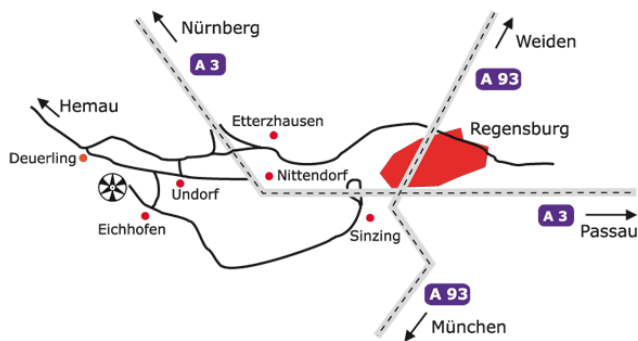


Haus Werdenfels  
Waldweg 15 Eichhofen  
93152 Nittendorf



Mit dem Auto erreichen Sie Haus Werdenfels am besten über die Autobahn Regensburg-Nürnberg. Bei der Ausfahrt Nittendorf (Etterzhausen-Hemau-Undorf) rechts ab Richtung Hemau, nach einigen Metern links abzweigen Richtung Undorf. Nun den Hinweisschildern "Haus Werdenfels" folgen. Durch Undorf hindurch; beim Netto-Markt links ab Richtung Eichhofen; dort nach einer Brücke rechts fahren.

Unsere Bahnstation ist Undorf. Fußweg von dort nach Werdenfels ca. 2 km. Wir holen die Gäste vom Bahnhof ab, wenn wir die Ankunftszeit mitgeteilt bekommen.



HAUS WERDENFELS

Stille · Meditation · Begegnung · Exerzitien

Ihre Anmeldung bzw. Rückantwort bekommen wir gerne auf diesem Formular oder per Fax: 09404-9502-950 oder per E-Mail: [Anmeldung@Haus-Werdenfels.de](mailto:Anmeldung@Haus-Werdenfels.de)

Waldweg 15 · 93152 Nittendorf  
Telefon 09404 9502-0  
Telefax 09404 9502950  
[anmeldung@haus-werdenfels.de](mailto:anmeldung@haus-werdenfels.de)  
[www.haus-werdenfels.de](http://www.haus-werdenfels.de)

In Kooperation mit:

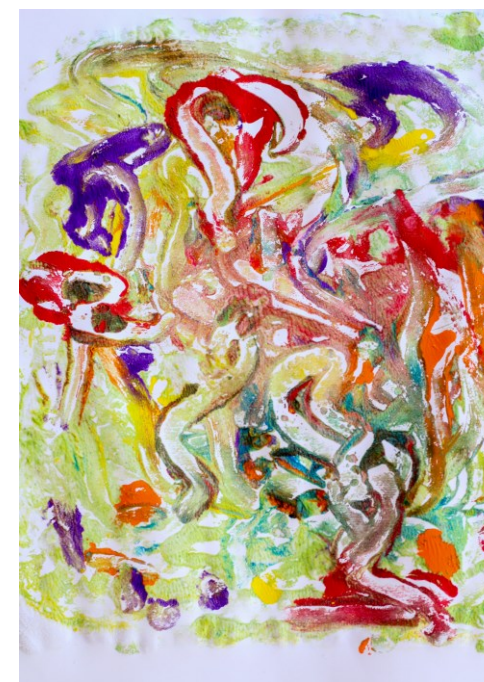


(natürlich gerne auch in Form eines Briefes oder einer Karte)



HAUS WERDENFELS

Stille · Meditation  
Begegnung · Exerzitien



**Krea-tief-gang für mich und meine Arbeit in Schule und Gemeinde**

Montag, 16. März 2020 \* 15.30 Uhr -  
Freitag, 20. März 2020 \* 13.00 Uhr

Jedes Jahr das gleiche Fest in Kindergottesdienst und Grundschule. Und doch soll es den Kindern immer wieder neu vermittelt und tief erlebt werden. In diesem Seminar lernen Sie drei verschiedene Methoden zur kreativen Vermittlung biblischer Geschichten im Elementarbereich kennen.

- **"Bibel be-greifen"**

Mit einfachsten Materialien und einer passenden Technik wandert der Kerngedanke einer biblischen Botschaft von der Hand direkt ins Herz.

- **Erzählen und Gestalten mit der Erzählschiene**

Ein Holzbrett mit drei Rillen stellt die Bühne dar, auf der mit Hilfe von Papierfiguren und Kulissen biblische Geschichten lebendig werden. Interaktive Spieltipps führen über die reine Präsentation in die Tiefe religionspädagogisches Arbeitens – in die persönliche Bilderwelt.

- **Persönlicher Krea-tief-gang**

In Stille und Meditation wird den eigenen Bildern einer Festbotschaft nachgespürt und diesen dann in Farbe, Form und Material Ausdruck verliehen. Über das eigene Tun darf jeder Krea-tiefgang erleben. Es entstehen staunenswerte Originale auf Papier, Leinwand oder Glas.

Wer neugierig ist auf Erfahrungen **von der Hand zum Herz**, wird in diesen Tagen tief schöpfen!



©Fotos: Gabi Scherzer

**Material:**

bitte mitbringen: eine gute Schere und 37,50 € Materialgeld (täglich 7,50 €)

**Kursleiterin:**

Gabi Scherzer  
Künstlerin, Pädagogin, Autorin  
[www.gabi-scherzer.de](http://www.gabi-scherzer.de)

**Kosten**

Kursgebühr: 200,00 €  
Materialgebühr: 37,50 €  
Pension: 265,00 € im EZ mit DU/WC

Ich melde uns/mich an zu dem Kurs

**Krea-tief-gang für mich und meine Arbeit in Schule und Gemeinde**

vom 16. März 2020 – 20. März 2020

Absender:

---

---

---

---

Telefon:

---

@

Ich wünsche ein

- Einzelzimmer mit DU/WC
- Einzelzimmer ohne DU/WC

Wir wünschen ein

- Doppelzimmer mit DU/WC
- Doppelzimmer ohne DU/WC